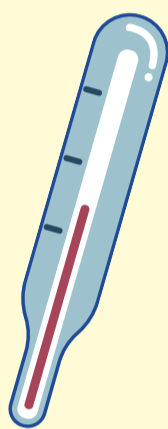


DISPOSIZIONI PER PARTECIPARE ALLE CELEBRAZIONI

“FASE 2” - da lunedì 18 maggio 2020

Osservando la distanza minima di sicurezza, la capienza massima di questa chiesa è di persone.

Abbi pazienza se gli incaricati ti diranno che non c'è più posto.

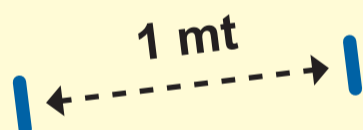


1. Non puoi entrare in chiesa:

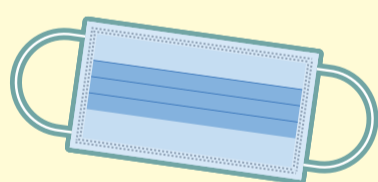
- se hai sintomi influenzali respiratori;
- **se la tua temperatura corporea è superiore ai 37,4°C;**
- se nei giorni precedenti sei stato in contatto con persone positive al coronavirus.

2. Evita ogni assembramento, in chiesa, in sacrestia, alle porte e sul sagrato.

3. Entra in chiesa rispettando la distanza di almeno un metro e mezzo da chi ti precede; ugualmente all'uscita.



4. All'interno della chiesa mantieni **la distanza di sicurezza di almeno un metro.**

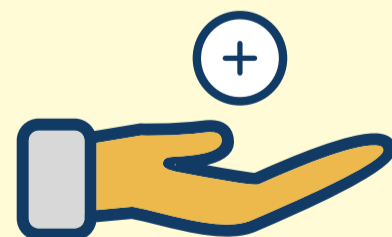


5. È obbligatorio indossare **una mascherina che copra naso e bocca.** È consigliato coprire le mani con i guanti.

6. Se non hai i guanti usa un liquido igienizzante.

7. Per quanto possibile, non toccare maniglie, porte, suppellettili...

8. Le acquasantiere sono vuote: puoi ricordare il battesimo con un semplice segno di croce.



9. **Al momento della Comunione, la particola verrà deposta dal ministro esclusivamente sul palmo della mano.**

10. Non ci sarà la raccolta delle offerte: se vuoi contribuire alla vita della parrocchia, deponi la tua offerta negli appositi contenitori presso le porte.

È un tempo difficile in cui dobbiamo avere **pazienza**, agire con **prudenza**, sentire **responsabilità** per sé e per gli altri: sono attenzioni che permettono di partecipare dignitosamente e serenamente alla celebrazione.

GRAZIE PER LA COMPrensIONE